



トンガリと光の筒

少し風変わりなタイトルですが、
この住まいの特徴を示しています。

「トンガリ」はこどもの秘密基地。
遊び場所ですが、お片づけを学びます。
「光の筒」はこの住まいの真ん中であって
第2のリビングです。

床はなんと光を透過させる素材！必見です。

こんもりした近隣の公園には桜がいっぱい。
季節の借景を楽しめる工夫もみどころ。

太陽光発電をのせてもカッコよく。
屋根や庇（ひさし）の組み合わせも
ご覧いただきたいところです。

トンガリと光の筒

設計・施工-----

設計監理：一級建築士事務所 長谷川建築デザインオフィス
長谷川順持 + 池智大

施工：株式会社 鶴崎工務店

温熱環境プロデュース：インタラクティブコンセプトInc.

構造・構法・温熱システム-----

主要構造・構法：木造軸組工法

基礎：鉄筋コンクリートベタ基礎 + 一部深基礎

温熱：夜間蓄熱ヒートポンプどまだんシステム

創 工 ネ：ソーラー発電ルーフ

規 模-----

地上 2 階

敷地面積：176.68 m² (53.33坪)

建築面積：70.41 m² (建蔽率39.85% / 許容40%)

延床面積：130.22 m² (容積率73.71%/許容80%)

1階：68.90 m² (20.80坪)

2階：61.32 m² (18.51坪)

外部仕上げ-----

屋根：カラーガルバリウム鋼板

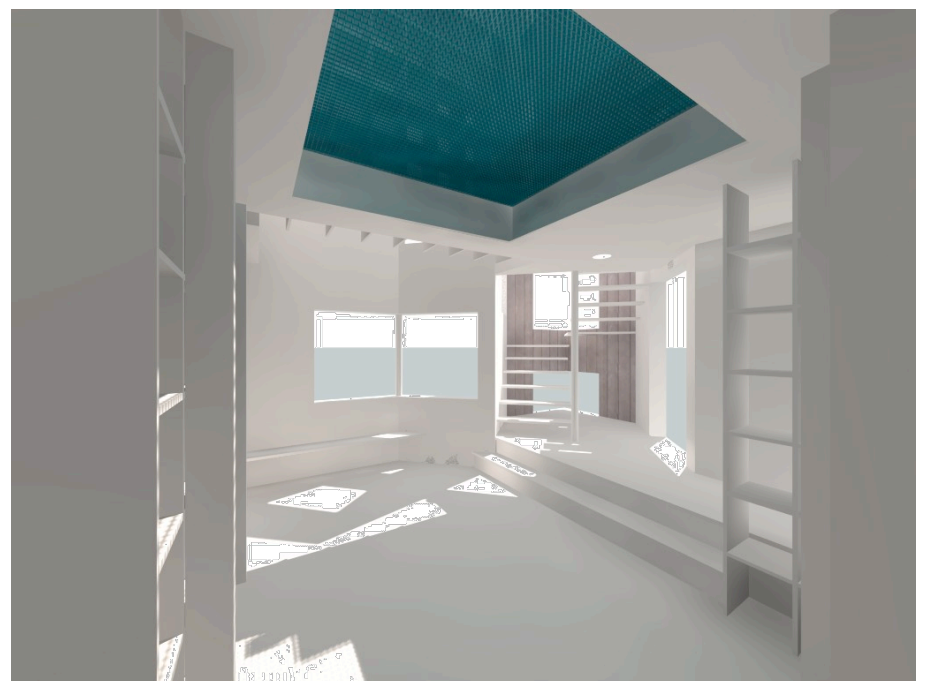
外壁：ラスモルタル下地+吹付+広幅サイディング

開口部：アルミサッシ、一部木製額縁付き

外構：タイル仕上、砂利敷き、コンクリート平板敷き並べ

開催日：9月29日（日）11:00~17:00

最寄駅：JR 横須賀線 東戸塚駅より徒歩15分



※参加希望者は

Eメール/interactive-concept@co.email.ne.jp または
HP/<http://www.interactive-concept.co.jp/contact.html>

より必要事項を記入の上、内覧会希望を

担当：池 智大 までご連絡ください。

ご連絡いただいた方に案内図を送付いたします。