



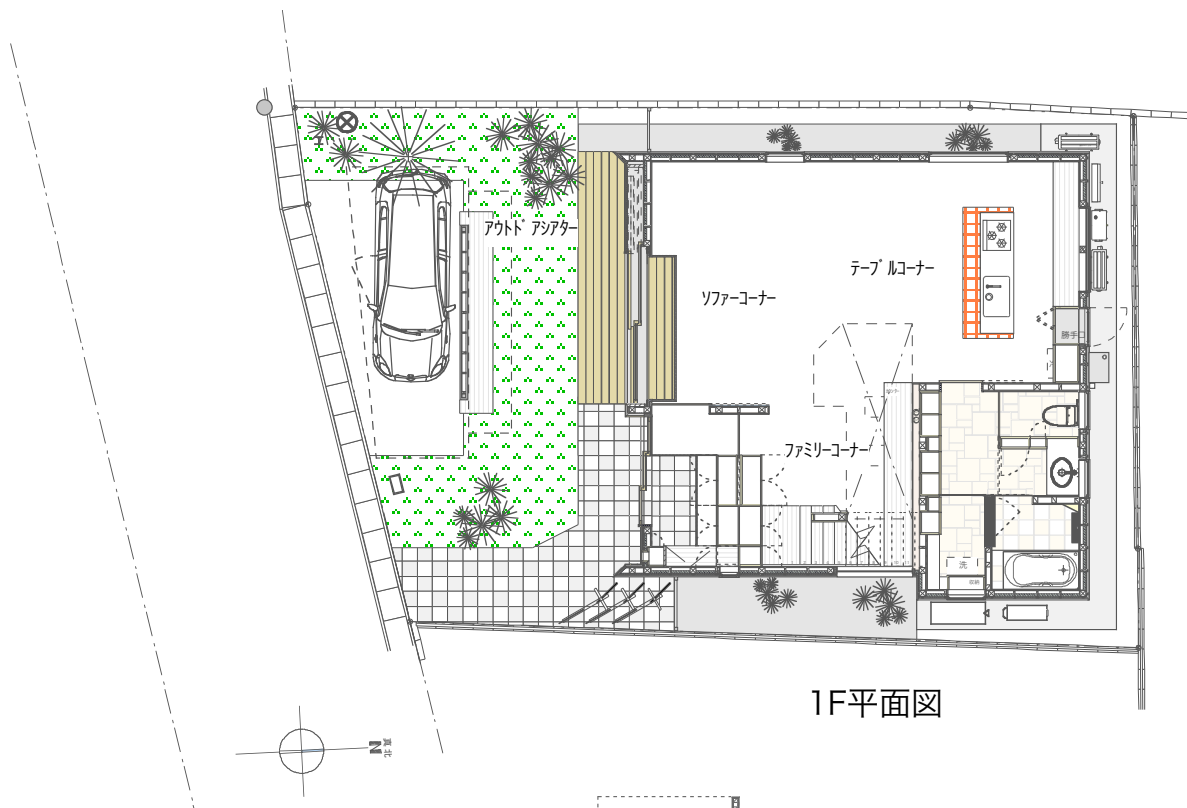
# BVSH -Bright Void Skip House-

閑静な住宅街の中にある、南接道の敷地。

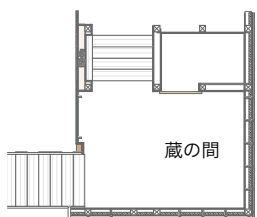
3面住宅に囲まれながらも、  
建物と建物の際間を狙って開口部を設置することにより、  
周囲の視線を気にすることもなく北からの良好な光を取込み、  
青空や星空を眺めることができます。

風の流れや西日に配慮することによって夏の涼しさを、  
徹底した断熱気密とどまだんによって冬の温かさを獲得し、  
ソーラーパネルで電気を生み出すことで、  
非常時にも回復力の高い住宅ができました。

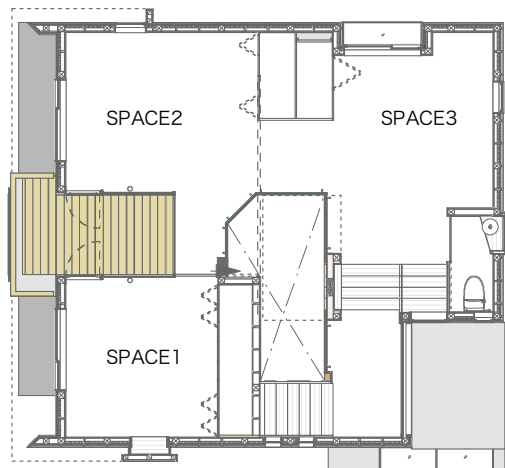
大きな吹抜け空間に面する壁、天井、扉の連続した  
造形的なラインも圧巻です。



1F平面図



MF平面図



2F平面図

## BVSH

設計・施工

設計監理：長谷川建築デザインオフィス  
長谷川 順持+池 智大

構造：SDG

施工：川上産業

オーダーキッチン：リブコンテンツ

温熱環境プロデュース：インタラクティブコンセプトInc.

構造・構法・温熱システム

主要構造・構法：木造軸組+どまだんシステム

基礎：鉄筋コンクリートベタ基礎

温熱システム：ソーラー発電+ヒートポンプどまだんシステム

規模

地上 2 階

敷地面積：162.88 m<sup>2</sup>

建築面積：132.31 m<sup>2</sup> (建蔽率 48.06%/許容 50%)

延床面積：132.31 m<sup>2</sup> (容積率 81.23%/許容 100%)

1 階：75.67 m<sup>2</sup>

2 階：56.65 m<sup>2</sup>

外部仕上げ

屋根：ガルバカラー鋼板平葺

外壁：ラスモル下地 小粒ロック/サーモウッド

開口部：アルミサッシ

外構：タイル舗装、砂利敷き

設備システム

ヒートポンプ深夜電力型・蓄熱輻射暖房



模型：断面構成

BVSH内覧会開催

11月11日(日) 11時~17時

京成線鬼越駅より徒歩10分

※参加希望者は

Eメール/interactive-concept@co.email.ne.jp

Tel: 03-3523-6063 (担当: 池 智大) まで

ご連絡いただいた方に案内図を送付いたします。