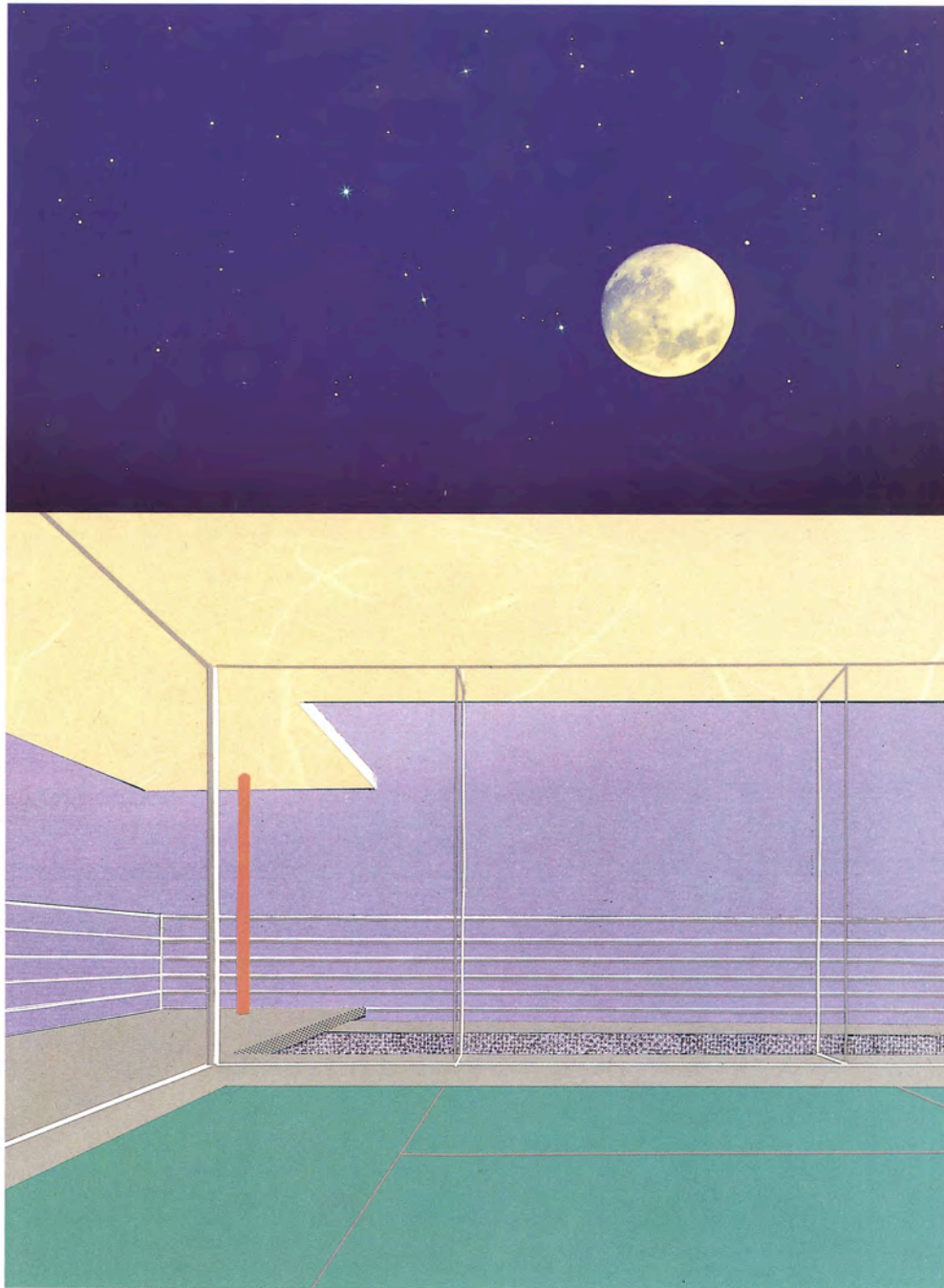


都市のグリーンコミュニティ



茶室内観

都市の典型的な小規模ビルの屋上に計画した空を借景とする「天空の茶室」。伝統的な茶室の平面形に則りながらも、ガラスやスチール、アルミなどの材料を使うことで、現代の都市における新しい茶の湯の空間を表現しています。人といわず、物といわず、その心のふれあいを尊ぶ「茶の湯」は、日常とは違ったゆるやかな緊張感をもたらしてくれます。大きくとられた開口部からは、ガラスを通して広々とした空を借景として望み、そこでの茶の湯のひとつときは、都市の喧噪の中に生きる人々に、くつろぎと開放感を与えてくれるでしょう。

集う

1

都市のリラクゼーションプレイス



天空の茶室

ガーデンカフェ

長谷川 順持 建築デザインオフィス 株式会社

〒104-0033

東京都中央区新川 2-19-8-7F

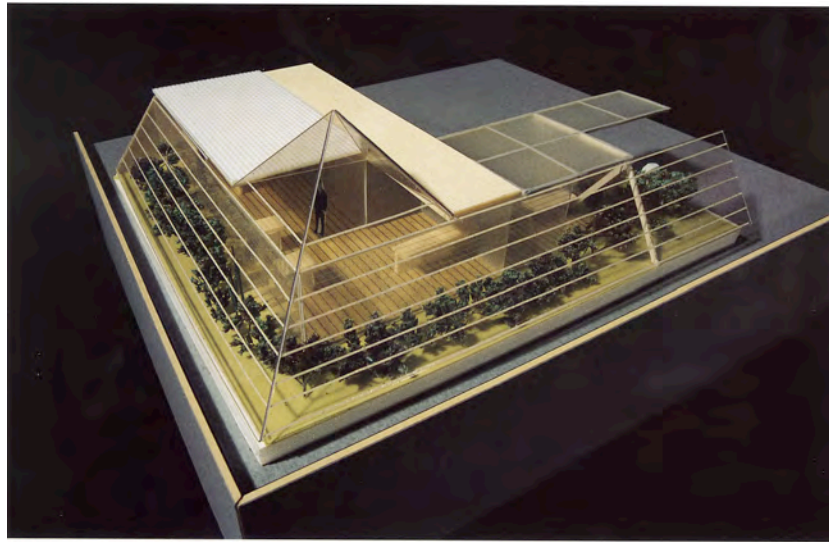
TEL : 03-3523-6063

E-mail interactive-concept@co.email.ne.jp

Official Web Site <http://www.interactive-concept.co.jp/>

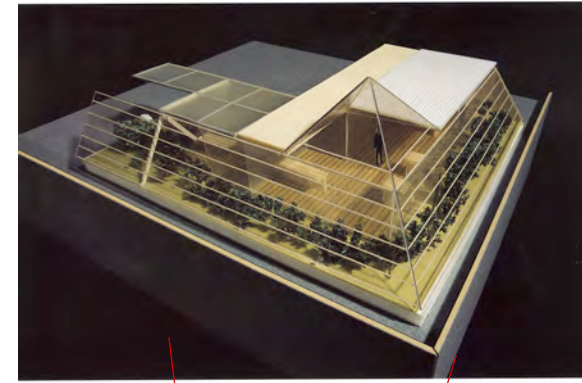
Jun-Arch

Junji Hasegawa Architects Inc.

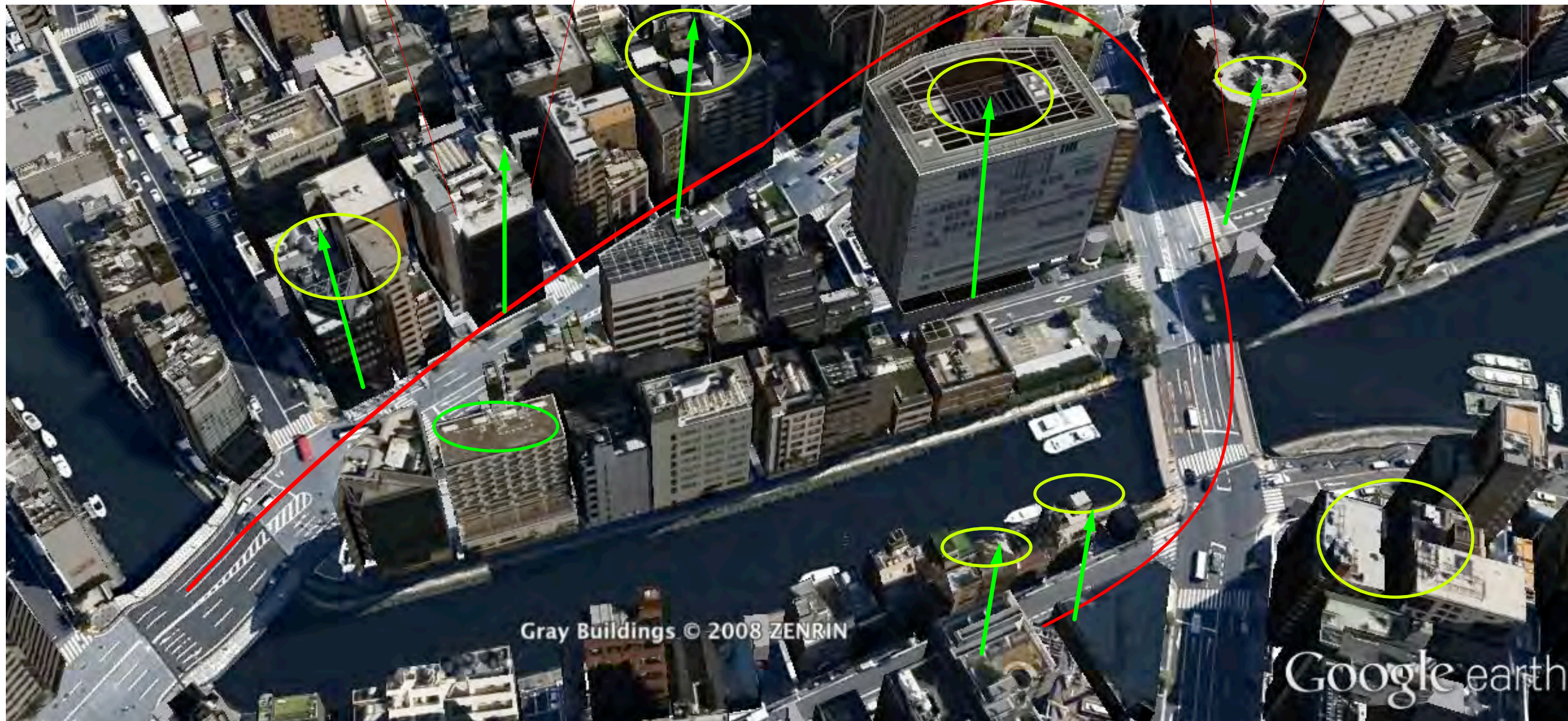


目のカーテンウォールに覆われた「ガーデンファーム」

天空に居場所をこしらえて
アーバンライフならではの
まったく新しいグリーンコミュニティを創出しよう



緑化だけじゃあもったいない!
都市のオアシスは水辺と天空だ!

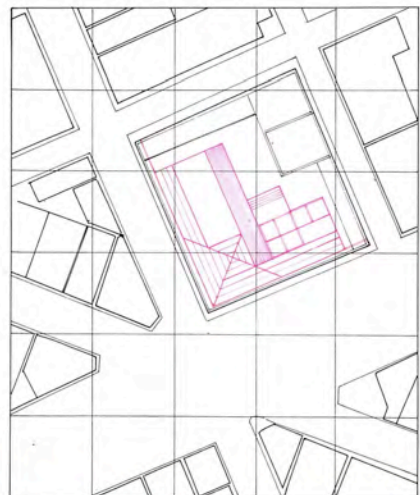




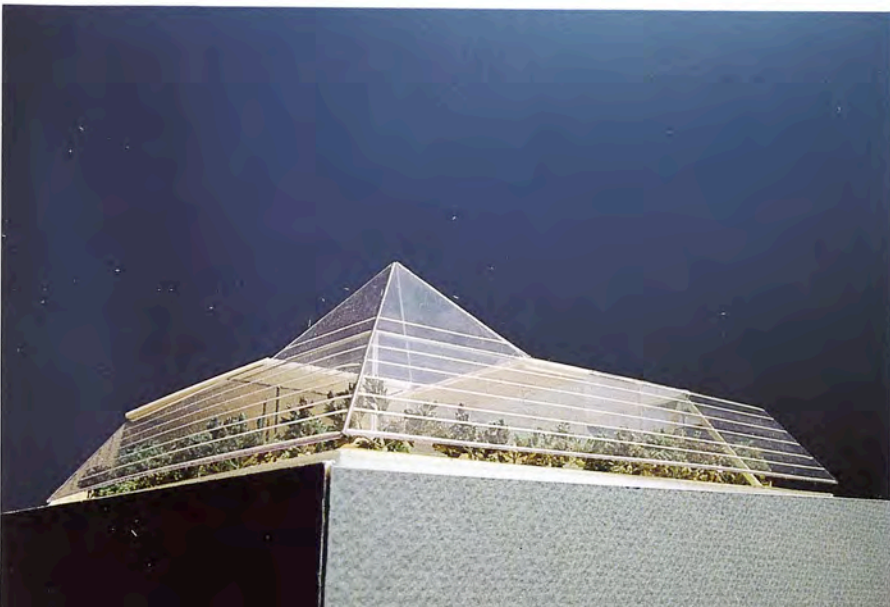
ガーデンカフェ内観

ガーデンカフェ

商業地域の交差点に建つ、既存ビルの屋上にアトリウムのある「ガーデンカフェ」を計画します。ガラスのピラミッドは、アトリウム空間として内部に快適な光を採り入れるのみならず、街からの景観にも変化を与え、ランドマークとしてビルのイメージアップもはかります。内部は、外周に温室のある「カフェ」と「グリーンショップ」からなり、カフェでは温室で栽培された摘みたてハーブを使ったメニューが楽しめます。開放的な広がりとおもてなし効果でストレスをやわらげる空間を演出しています。



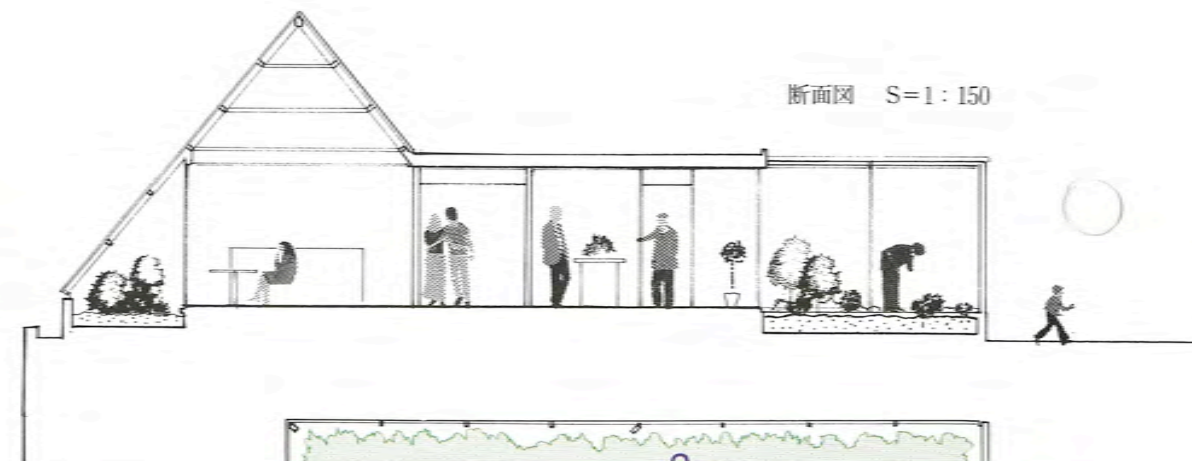
街からの姿



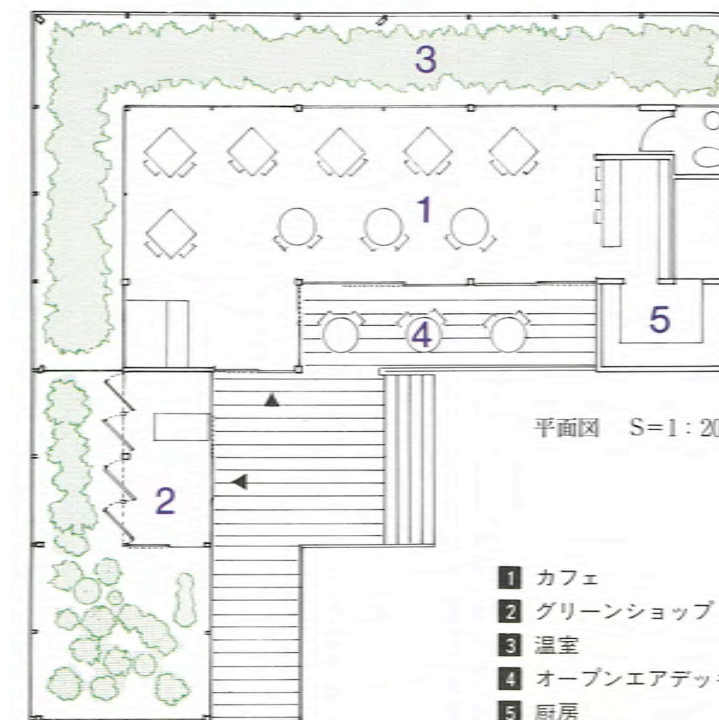
グリーンショップとオープンエアデッキ



エントランス俯瞰

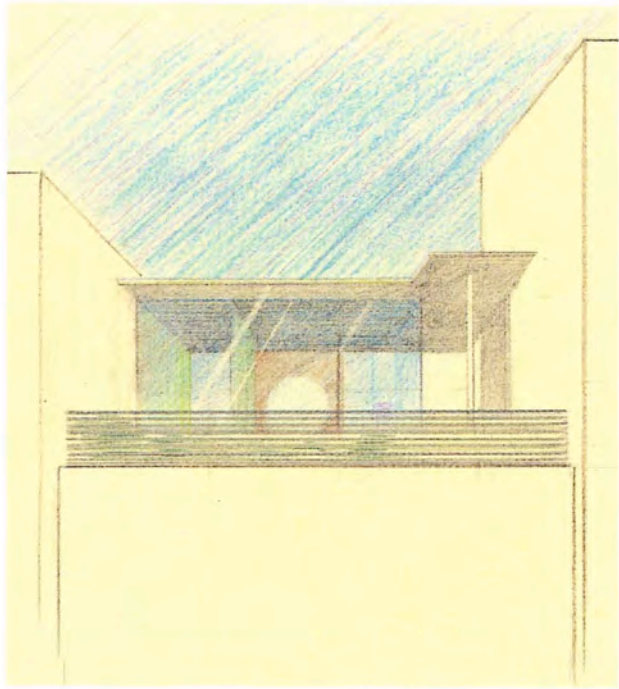


断面図 S=1:150



平面図 S=1:200

- 1 カフェ
- 2 グリーンショップ
- 3 温室
- 4 オープンエアデッキ
- 5 厨房



道路側からのスケッチ

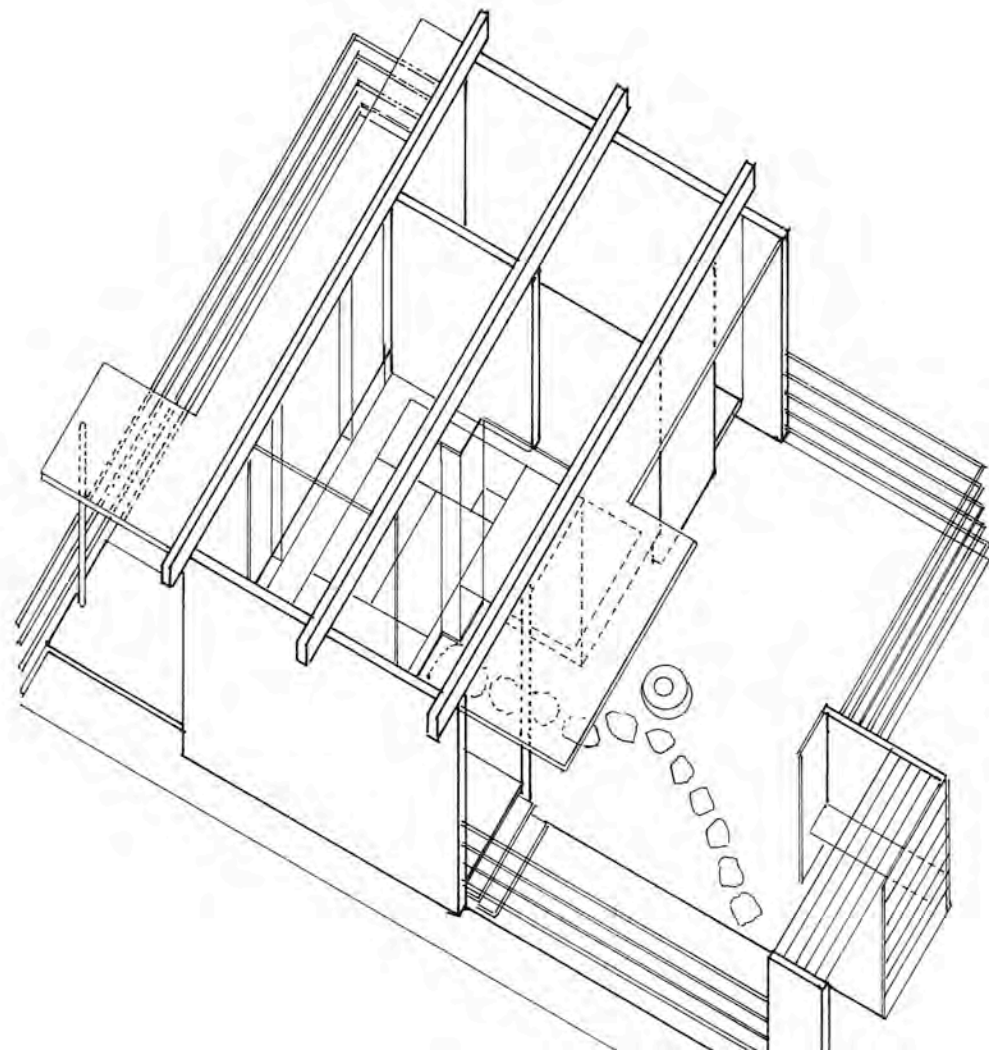
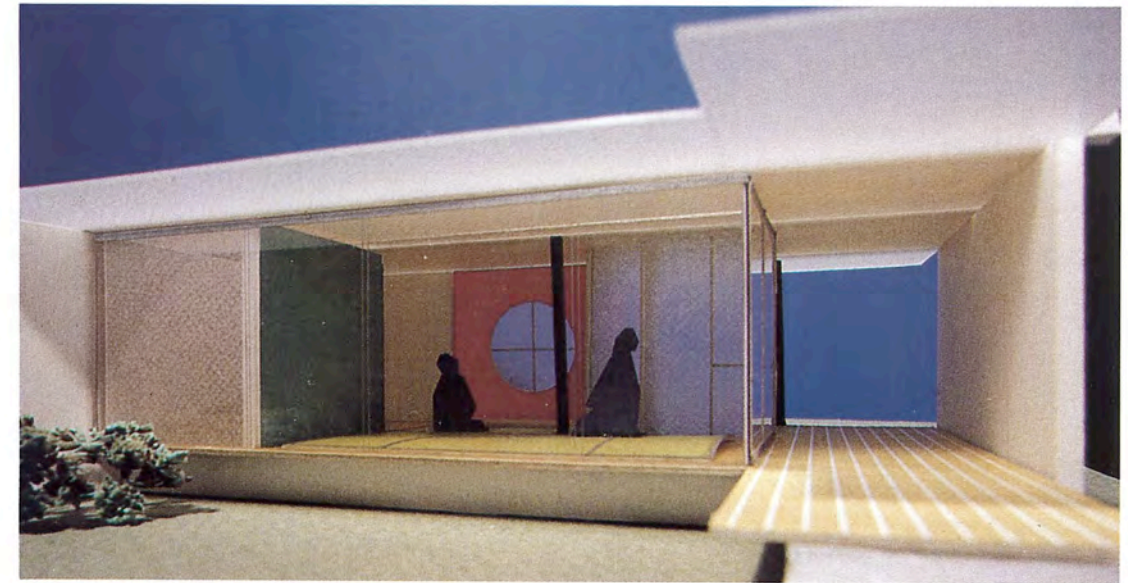


site plan

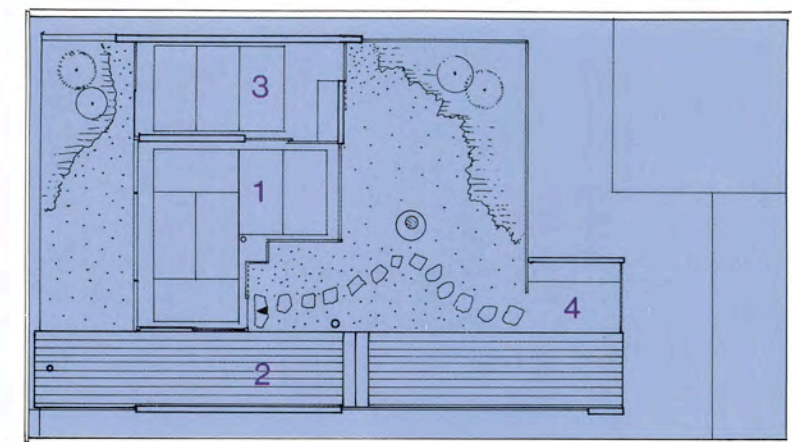


アプローチ側から見る

茶室と広縁



SKY TEA HOUSE



- 1 茶室
- 2 広縁
- 3 水屋
- 4 待合

平面図 S=1:150