

a 事前課題

- プロジェクトを要約する
- 指定プロジェクトから1題、任意に選択し、A3シートにまとめる／表現方法自由
- 木造架構にふれる
- チルチンびとの「和」の論考を通読する
- 構造パースをコピーし、木造軸組の力学的な関係性の概要を知る

b 「読む」トレーニング

- 進行中プロジェクトの実施設計図を読み
- プロジェクト現場へ担当者と随行する
- 進行中の計画図を解釈し、空間模型を制作する
- 1/100の白模型、1/50の軸組模型

c 「構想する」トレーニング

- 基本計画中のプロジェクトの外観スタディー
- キャド及び模型を用いて数案考える

d 「木造を架構する」トレーニング

- 東京都市大の授業／木構造設計／長谷川レクチャーの授業／に参加
2階建程度の架構造と材寸の設計セオリーを身につける

e 「温熱環境を知る」トレーニング

- 湿度、温度、からパッシブ思想、どまだんシステムなど
長谷川デザインのスタンダードを知る

f 「対話する」トレーニング

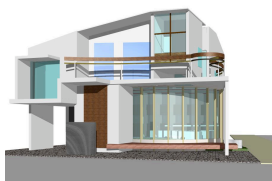
- クライアント／お客さま、との打合せに同席し、プレゼンの
空気感やコミュニケーション方法を直に感じる。

b 「読む」トレーニング

○進行中プロジェクトの実施設計図を読み
プロジェクト現場へ担当者と随行する



S邸／千葉県柏

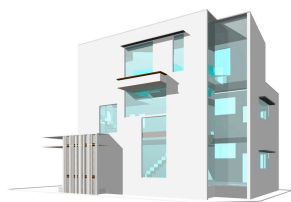


I邸／埼玉県新白岡



Y邸／東京都大岡山

○進行中の計画図を解釈し、空間模型を作製する

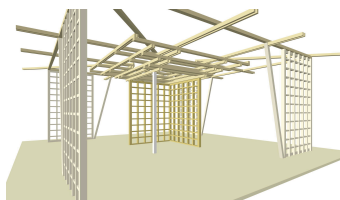


K邸／千葉県矢切

1/100の白模型

段取・作図／ベクターキャド

1/50の軸組模型



林野庁プロジェクト／小径木で創る

1/50の軸組模型

段取・作図／ベクターキャド

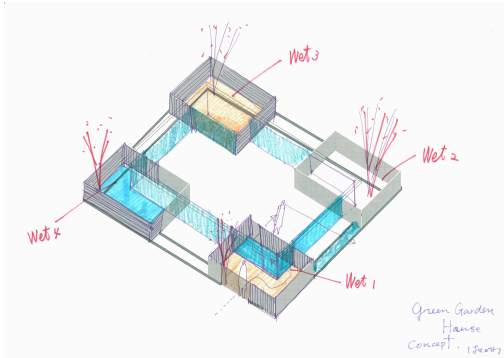
Junji Hasegawa Architects Inc.

<http://www.interactive-concept.co.jp/>

長谷川建築デザインオフィス 株式会社

c 「構想する」トレーニング

○基本計画中のプロジェクトの外観スタディ
キャド及び模型を用いて数案考える

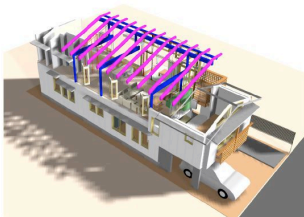


Y邸/杉並区

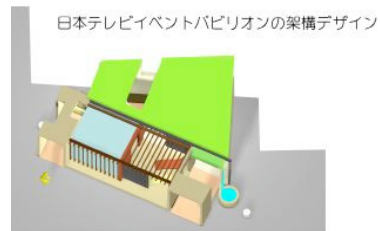
d 「木造を架構する」トレーニング

東京都市大の授業/木構造設計/長谷川授業/に参加
2階建程度の架構造と材寸の設計セオリーを身につける

02 架構/フレームをつかむ

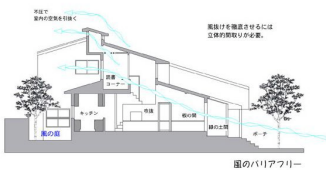


05 架構の中に自由な床



e 「温熱環境を知る」トレーニング

湿度、温度、からパッシブ思想、どまだんシステムなど
長谷川デザインのスタンダードを知る



DOMADAN
どまだんスタイル
Style

f 「対話する」トレーニング

クライアント/お客さま、との打合せに同席し、プレゼンの
空気感やコミュニケーション方法を直に感じる。

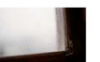
INTERACTIVE CONCEPT

暮らしをデザインする

くつろぐところ



みんなが自然に
集まるような



雨音を聞きながら
本を読もう

閉じているような、開いているような
どこか外とつながっているような



落ち着けるカフェのような



そばに音楽を



たまにひとりぼっち
シンプルに飾りたい



Junji Hasegawa Architects Inc.
<http://www.interactive-concept.co.jp/>

長谷川建築デザインオフィス 株式会社